

Сообщение № 1  
о возможном установлении публичного сервитута

Руководствуясь статьей 39.42 Земельного кодекса Российской Федерации, Администрация Сысертского городского округа сообщает о возможном установлении публичного сервитута сроком на 49 лет для строительства и эксплуатации объекта электросетевого хозяйства: «Строительство ответвления от ВЛ 10 кВ Кашино ПС 110/10 Кадниковская на КТП-72593. КТП-72593. ВЛ-0,4 кВ Линия-1 от КТП-72593 с установкой узла учета (электроснабжение ЭПУ-0,4 кВ, находящегося по адресу: Свердловская обл, Сысертский р-н, К/№ 66:25:2702001:2673) (0,1 МВА, 0,27 км, 1 т.у.)», находящегося в границах Сысертского городского округа Свердловской области, в отношении следующих земель и частей земельных участков общей площадью – 1919 кв.м:

1) земель кадастрового квартала 66:25:2702001, площадью 16 кв.м, государственная собственность на которые не разграничена, расположенных в границах Сысертского городского округа Свердловской области;

2) части земельного участка, площадью 519 кв.м, с кадастровым номером 66:25:2702001:1945, площадью 104375 кв.м, с видом разрешенного использования - для индивидуального жилищного строительства, с категорией земель - земли населенных пунктов, расположенного по адресу: Свердловская область, Сысертский район, город Сысерть, микрорайон «Адажио»;

3) части земельного участка, площадью 407 кв.м, с кадастровым номером 66:25:2702001:2637, площадью 7329 кв.м, с видом разрешенного использования - земельные участки (территории) общего пользования, с категорией земель - земли населенных пунктов, расположенного по адресу: Свердловская область, Сысертский район, Сысертский городской округ;

4) части единого землепользования, площадью 937 кв.м, с кадастровым номером 66:25:0000000:154 (входящий кадастровый номер земельного участка 66:25:2702001:485), площадью 1090629964 кв.м, с видом разрешенного использования – для ведения лесного хозяйства, с категорией земель - земли лесного фонда, расположенного по адресу: Свердловская область, Сысертский район. Согласно Акту натурного технического обследования лесного участка от 18.03.2024 № 9, часть единого землепользования находится на территории Сысертского лесничества, Сысертского участкового лесничества Сысертском участке в эксплуатационных лесах, в квартале № 29 (часть выдела 18, 21).

Ознакомиться с ходатайством об установлении публичного сервитута и прилагаемым к нему описанием местоположения границ публичного сервитута можно по адресу: 624022, Свердловская область, город Сысерть, улица Ленина, дом 35, актовый зал (1 этаж), в приемное время: вторник с 15-00 до 17-00 часов, описание местоположения границ публичного сервитута размещено на сайте Сысертского городского округа в сети Интернет: <http://admsysert.ru/mun-services/publiclniy-servitut/message>.

Правообладатели земельных участков, в отношении которых испрашивается публичный сервитут, если их права (обременения права) не зарегистрированы в Едином государственном реестре недвижимости, могут обратиться с заявлением об учете их прав (обременений права) на земельные участки с приложением копий документов, подтверждающих эти права (обременения права) в Администрацию Сысертского городского округа по адресу: 624022, Свердловская область, город Сысерть, улица Ленина, дом 35, кабинет № 3, в приемное время: понедельник – пятница с 08-00 до 17-00 часов. Срок подачи заявления - в течение 15 (пятнадцати дней) со дня опубликования данного извещения.

**ОПИСАНИЕ МЕСТОПОЛОЖЕНИЯ ГРАНИЦ**

**Публичный сервитут**

(наименование объекта, местоположение границ которого описано (далее - объект)

Сведения об объекте		
Н п/п	Характеристики объекта	Описание характеристик
1	2	3
1	Местоположение объекта	Свердловская область, Сысертский р-н, тер. Ягодная поляна

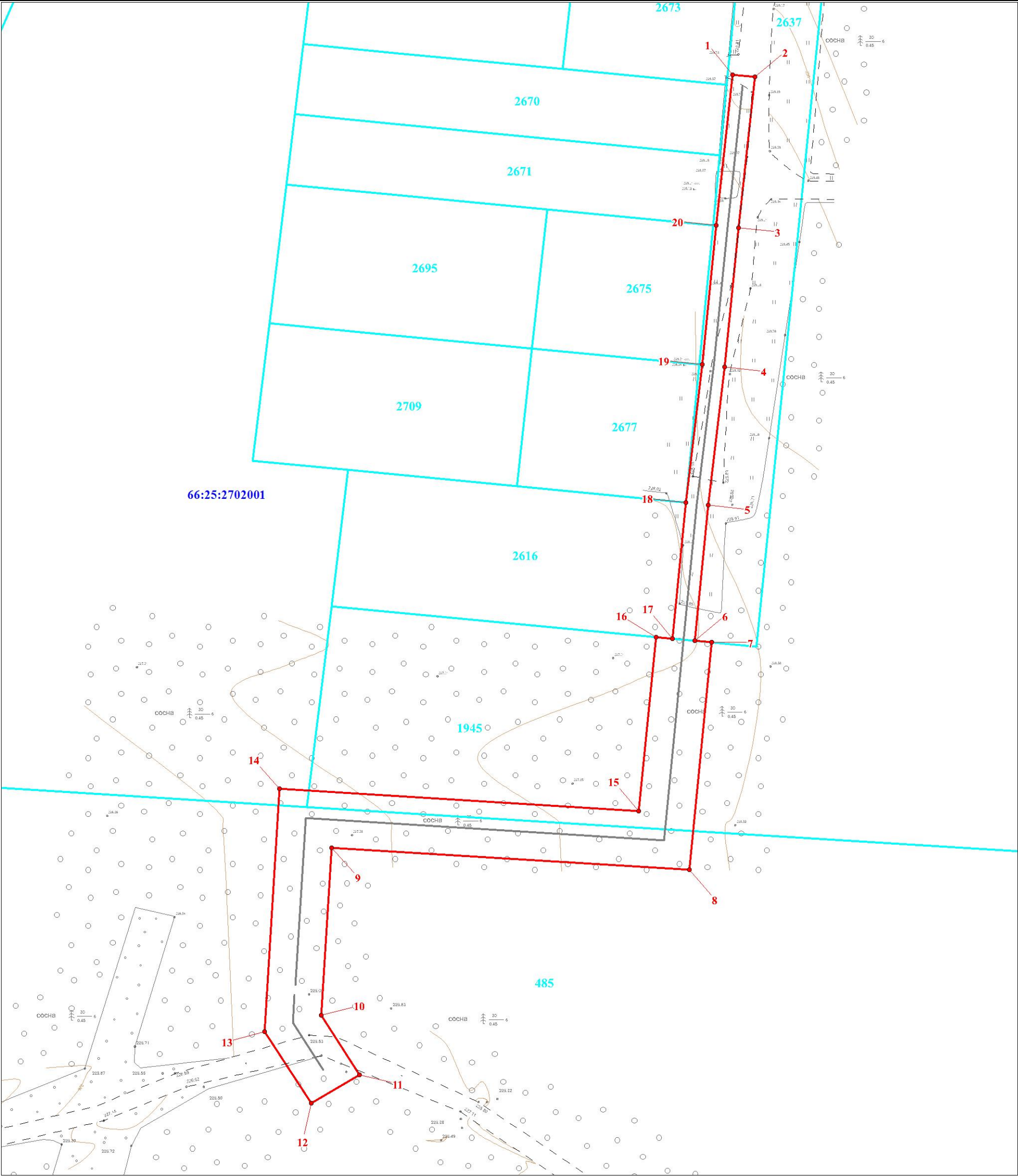
Сведения об объекте		
№ п/п	Характеристики объекта	Описание характеристик
2	Площадь объекта ± величина погрешности определения площади ( $P \pm \Delta P$ ), м²	1919 ± 15
3	Иные характеристики объекта	1. Публичный сервитут с целью "Строительство ответвления от ВЛ 10 кВ Кашино ПС 110/10 Кадниковская на КТП-72593. КТП-72593. ВЛ-0,4 кВ Линия-1 от КТП-72593 с установкой узла учета (электроснабжение ЭПУ-0,4 кВ, находящегося по адресу: Свердловская обл, Сысертский р-н, К/№ 66:25:2702001:2673) (0,1 МВА, 0,27 км, 1 т.у.)" на 49 лет

Сведения о местоположении границ объекта					
1. Система координат МСК-66					
2. Сведения о характерных точках границ объекта					
Обозначение характерных точек границ	Координаты, м		Метод определения координат характерной точки	Средняя квадратическая погрешность положения характерной точки (Mt), м	Описание обозначения точки на местности (при наличии)
	X	Y			
1	2	3	4	5	6
1	356127.26	1551634.74	Геодезический метод	0.1	-
2	356126.90	1551638.76	Геодезический метод	0.1	-
3	356099.87	1551635.85	Геодезический метод	0.1	-
4	356074.95	1551633.35	Геодезический метод	0.1	-
5	356050.24	1551630.40	Геодезический метод	0.1	-
6	356025.91	1551628.01	Геодезический метод	0.1	-
7	356025.63	1551631.00	Геодезический метод	0.1	-

Сведения о местоположении границ объекта					
1. Система координат МСК-66					
2. Сведения о характерных точках границ объекта					
Обозначение характерных точек границ	Координаты, м		Метод определения координат характерной точки	Средняя квадратическая погрешность положения характерной точки (Mt), м	Описание обозначения точки на местности (при наличии)
	X	Y			
8	355984.86	1551627.01	Геодезический метод	0.1	-
9	355988.86	1551562.99	Геодезический метод	0.1	-
10	355958.81	1551561.11	Геодезический метод	0.1	-
11	355948.19	1551567.95	Геодезический метод	0.1	-
12	355943.07	1551559.32	Геодезический метод	0.1	-
13	355955.94	1551550.98	Геодезический метод	0.1	-
14	355999.44	1551553.62	Геодезический метод	0.1	-
15	355995.44	1551617.99	Геодезический метод	0.1	-
16	356026.57	1551621.04	Геодезический метод	0.1	-
17	356026.29	1551624.01	Геодезический метод	0.1	-
18	356050.65	1551626.40	Геодезический метод	0.1	-
19	356075.37	1551629.37	Геодезический метод	0.1	-
20	356100.27	1551631.87	Геодезический метод	0.1	-
1	356127.26	1551634.74	Геодезический метод	0.1	-

3. Сведения о характерных точках части (частей) границы объекта					
Обозначение характерных точек части границы	Координаты, м		Метод определения координат характерной точки	Средняя квадратическая погрешность положения характерной точки (Mt), м	Описание обозначения точки на местности (при наличии)
	X	Y			
1	2	3	4	5	6
-	-	-	-	-	-

Схема расположения границ публичного сервитута



Масштаб 1:700

Используемые условные знаки и обозначения:

- |  |  |
|--|--|
|  | Характерная точка границы публичного сервитута   |
|  | Проектное местоположение сооружения  |
|  | Проектная граница публичного сервитута   |
|  | Существующая часть границы, имеющиеся в ЕГРН сведения о которой достаточны для определения ее местоположения |
|  | Надписи кадастрового номера земельного участка   |
|  | Граница кадастрового квартала  |

Используемые условные знаки и обозначения:

43:0401004

Обозначение кадастрового квартала

Подпись \_\_\_\_\_ Сухарев А.С.

Дата 21 марта 2024 г.

Место для оттиска печати (при наличии) лица, составившего описание местоположения границ объекта

Текстовое описание местоположения границ объекта		
Прохождение границы		Описание прохождения границы
от точки	до точки	
1	2	3
-	-	-

Сообщение № 2  
о возможном установлении публичного сервитута

Руководствуясь статьей 39.42 Земельного кодекса Российской Федерации, Администрация Сысертского городского округа сообщает о возможном установлении публичного сервитута сроком на 10 лет в целях размещения линейного объекта системы газоснабжения, необходимого для организации газоснабжения населения, подключения (технологического присоединения) к сетям инженерно-технического обеспечения: «Распределительный газопровод к жилым домам по ул. Сергея Насобина, Туристическая, п. Бобровский», находящегося в границах Сысертского городского округа Свердловской области, в отношении части земельного участка, площадью 2594 кв.м, с кадастровым номером 66:25:1307001:1447, площадью 7156 кв.м, с видом разрешенного использования – ведение дачного хозяйства, с категорией земель - земли сельскохозяйственного назначения, расположенного по адресу: Свердловская область, Сысертский район, местоположение установлено относительно ориентира, расположенного за пределами участка. Ориентир: поселок Бобровский. Участок находится примерно в 200 м от ориентира по направлению на запад. Почтовый адрес ориентира: область Свердловская, район Сысертский.

Ознакомиться с ходатайством об установлении публичного сервитута и прилагаемым к нему описанием местоположения границ публичного сервитута можно по адресу: 624022, Свердловская область, город Сысерть, улица Ленина, дом 35, актовый зал (1 этаж), в приемное время: вторник с 15-00 до 17-00 часов, описание местоположения границ публичного сервитута размещено на сайте Сысертского городского округа в сети Интернет: <http://admsysert.ru/mun-services/publicniy-servitut/message>.

Правообладатели земельных участков, в отношении которых испрашивается публичный сервитут, если их права (обременения права) не зарегистрированы в Едином государственном реестре недвижимости, могут обратиться с заявлением об учете их прав (обременений права) на земельные участки с приложением копий документов, подтверждающих эти права (обременения права) в Администрацию Сысертского городского округа по адресу: 624022, Свердловская область, город Сысерть, улица Ленина, дом 35, кабинет № 3, в приемное время: понедельник – пятница с 08-00 до 17-00 часов. Срок подачи заявления - в течение 15 (пятнадцати дней) со дня опубликования данного извещения.

**Условные обозначения:**

- Граница публичного сервитута,
- 66:25:1307001:1447/чзц1 - Обозначение части земельного участка, в отношении которой устанавливается публичный сервитут,
- --- --- - Местоположение действующего подземного газопровода,
- --- --- - Проектное местоположение газопровода низкого давления,
- 1 - Характерная точка границ публичного сервитута

М 1:1000



Площадь части земельного участка с кадастровым номером 66:25:1307001:1447, в отношении которой устанавливается публичный сервитут - 2594 кв.м

Обозначение характерных точек границ	Координаты, м.		Обозначение характерных точек границ	Координаты, м.		Обозначение характерных точек границ	Координаты, м.	
	X	Y		X	Y		X	Y
1	371817.62	1556509.94	31	371748.67	1556632.12	61	371719.14	1556538.50
2	371821.74	1556521.14	32	371746.49	1556632.85	62	371719.93	1556540.71
3	371819.44	1556522.00	33	371750.88	1556645.85	63	371775.71	1556523.14
4	371816.74	1556515.46	34	371753.45	1556645.07	64	371774.53	1556519.94
5	371720.54	1556545.76	35	371754.29	1556647.34	65	371767.90	1556501.79
6	371722.82	1556553.01	36	371755.16	1556649.69	66	371761.33	1556483.81
7	371718.24	1556554.46	37	371752.48	1556650.59	67	371753.58	1556462.71
8	371718.75	1556555.97	38	371757.81	1556666.37	68	371745.68	1556441.18
9	371720.53	1556555.37	39	371753.03	1556667.86	69	371737.78	1556419.64
10	371721.22	1556557.25	40	371728.99	1556596.69	70	371743.51	1556418.07
11	371722.25	1556560.07	41	371723.78	1556598.62	71	371753.89	1556445.85
12	371720.64	1556560.61	42	371723.09	1556596.74	72	371759.01	1556443.97
13	371725.79	1556573.81	43	371722.05	1556593.92	73	371759.65	1556445.71
14	371727.10	1556573.37	44	371727.39	1556591.95	74	371760.73	1556448.64
15	371727.78	1556575.25	45	371721.42	1556576.38	75	371755.62	1556450.54
16	371728.81	1556578.07	46	371716.30	1556578.28	76	371766.44	1556479.73
17	371727.61	1556578.48	47	371715.61	1556576.40	77	371771.54	1556477.86
18	371732.56	1556591.64	48	371714.57	1556573.58	78	371772.47	1556480.36
19	371733.62	1556591.29	49	371719.61	1556571.73	79	371773.28	1556482.55
20	371734.31	1556593.17	50	371710.69	1556548.86	80	371768.18	1556484.41
21	371735.35	1556595.98	51	371709.81	1556543.89	81	371773.23	1556498.02
22	371734.16	1556596.38	52	371700.63	1556520.58	82	371778.37	1556496.30
23	371738.73	1556609.90	53	371690.63	1556484.97	83	371779.06	1556498.17
24	371740.29	1556609.37	54	371690.04	1556472.42	84	371780.10	1556500.99
25	371740.98	1556611.25	55	371691.85	1556468.53	85	371774.96	1556502.71
26	371742.02	1556614.07	56	371696.49	1556466.93	86	371781.82	1556521.21
27	371740.33	1556614.64	57	371696.01	1556485.56	1	371817.62	1556509.94
28	371744.88	1556628.12	58	371701.64	1556504.27	Система координат: МСК-66, зона 1 Кадастровый квартал 66:25:1307001		
29	371746.94	1556627.43	59	371708.22	1556522.10			
30	371747.63	1556629.30	60	371714.80	1556539.96			

Сообщение № 3  
о возможном установлении публичного сервитута

Руководствуясь статьей 39.42 Земельного кодекса Российской Федерации, Администрация Сысертского городского округа сообщает о возможном установлении публичного сервитута сроком на 49 лет для строительства и эксплуатации объекта электросетевого хозяйства: «Строительство КВЛ 10 кВ от ТП-76133 до ТП-72529. ТП-72529. Строительство ВЛ 0,4 кВ Южная от ТП-72529 с установкой узлов учета (электроснабжение ВРУ-0,4 кВ, находящегося по адресу: Свердловская обл, Сысертский р-н, СНТ «Химмашевец-15», К/№ 66:25:1307012:129, 66:25:1307012:123) (0,93 км; 0,16 МВА; 2 т.у.)», находящегося в границах Сысертского городского округа Свердловской области, расположенного на территории Сысертского лесничества Центрального участкового лесничества урочища Земли запаса урочище «Кадниковское» в квартале 27 (часть выдела 10) в защитных лесах: леса, выполняющие функции защиты природных и иных объектов - леса, расположенные в зеленых зонах, в отношении следующих земель и частей земельных участков общей площадью – 856 кв.м:

5) земель кадастрового квартала 66:25:1307015, площадью 265 кв.м, государственная собственность на которые не разграничена, расположенных в границах Сысертского городского округа Свердловской области;

6) части земельного участка, площадью 591 кв.м, с кадастровым номером 66:25:1307015:5, площадью 40745 кв.м, с видом разрешенного использования - для ведения крестьянского (фермерского) хозяйства, с категорией земель - земли сельскохозяйственного назначения, расположенного по адресу: Свердловская область, Сысертский район.

Ознакомиться с ходатайством об установлении публичного сервитута и прилагаемым к нему описанием местоположения границ публичного сервитута можно по адресу: 624022, Свердловская область, город Сысерть, улица Ленина, дом 35, актовый зал (1 этаж), в приемное время: вторник с 15-00 до 17-00 часов, описание местоположения границ публичного сервитута размещено на сайте Сысертского городского округа в сети Интернет: <http://admsysert.ru/mun-services/publicniy-servitut/message>.

Правообладатели земельных участков, в отношении которых испрашивается публичный сервитут, если их права (обременения права) не зарегистрированы в Едином государственном реестре недвижимости, могут обратиться с заявлением об учете их прав (обременений права) на земельные участки с приложением копий документов, подтверждающих эти права (обременения права) в Администрацию Сысертского городского округа по адресу: 624022, Свердловская область, город Сысерть, улица Ленина, дом 35, кабинет № 3, в приемное время: понедельник – пятница с 08-00 до 17-00 часов. Срок подачи заявления - в течение 15 (пятнадцати дней) со дня опубликования данного извещения.

Сведения о местоположении границ объекта					
1. Система координат МСК-66, зона 1					
2. Сведения о характерных точках границ объекта					
Обозначение характерных точек границ	Координаты		Метод определения координат характерной точки	Средняя квадратическая погрешность положения характерной точки (Mt), м	Описание обозначения точки на местности (при наличии)
	x	y			
1	2	3	4	5	6
1	366680.3	1557466.74	Метод спутниковых геодезических измерений (определений)	2,50	-
2	366696.86	1557465.11	Метод спутниковых геодезических измерений (определений)	2,50	-
3	366703.45	1557464.47	Метод спутниковых геодезических измерений (определений)	2,50	-
4	366708.92	1557462.97	Метод спутниковых геодезических измерений (определений)	2,50	-
5	366710.65	1557431.92	Метод спутниковых геодезических измерений (определений)	2,50	-
6	366709.06	1557402.5	Метод спутниковых геодезических измерений (определений)	2,50	-
7	366713.75	1557400.3	Метод спутниковых геодезических измерений (определений)	2,50	-
8	366769.18	1557401.13	Метод спутниковых геодезических измерений (определений)	2,50	-
9	366837.89	1557409.85	Метод спутниковых геодезических измерений (определений)	2,50	-

10	366748.07	1557396.87	Метод спутниковых геодезических измерений (определений)	2,50	-
11	366712.46	1557396.47	Метод спутниковых геодезических измерений (определений)	2,50	-
12	366705.0	1557400.3	Метод спутниковых геодезических измерений (определений)	2,50	-
13	366706.65	1557432.02	Метод спутниковых геодезических измерений (определений)	2,50	-
14	366705.27	1557460.4	Метод спутниковых геодезических измерений (определений)	2,50	-
1	366680.3	1557466.74	Метод спутниковых геодезических измерений (определений)	2,50	-
15	366545.34	1557480.24	Метод спутниковых геодезических измерений (определений)	2,50	-
16	366569.46	1557477.6	Метод спутниковых геодезических измерений (определений)	2,50	-
17	366573.7	1557477.16	Метод спутниковых геодезических измерений (определений)	2,50	-
18	366593.34	1557474.84	Метод спутниковых геодезических измерений (определений)	2,50	-
19	366600.56	1557474.54	Метод спутниковых геодезических измерений (определений)	2,50	-

20	366671.07	1557467.65	Метод спутниковых геодезических измерений (определений)	2,50	-
21	366592.94	1557470.87	Метод спутниковых геодезических измерений (определений)	2,50	-
22	366572.82	1557473.26	Метод спутниковых геодезических измерений (определений)	2,50	-
15	366545.34	1557480.24	Метод спутниковых геодезических измерений (определений)	2,50	-

### Схема расположения границ публичного сервитута

для размещения объекта электросетевого хозяйства: "Строительство КВЛ 10 кВ от ТП-76133 до ТП-72529. ТП-72529. Строительство ВЛ 0,4 кВ Южная от ТП-72529 с установкой узлов учета (электрооборудование ВРУ-0,4 кВ, находящегося по адресу: Свердловская обл, Сысертский р-н, СНТ «Химмашевец-15», К/№ 66.25:1307012:129, 66.25:1307012:123) (0,93 км; 0,16 МВА; 2 т.у.)"

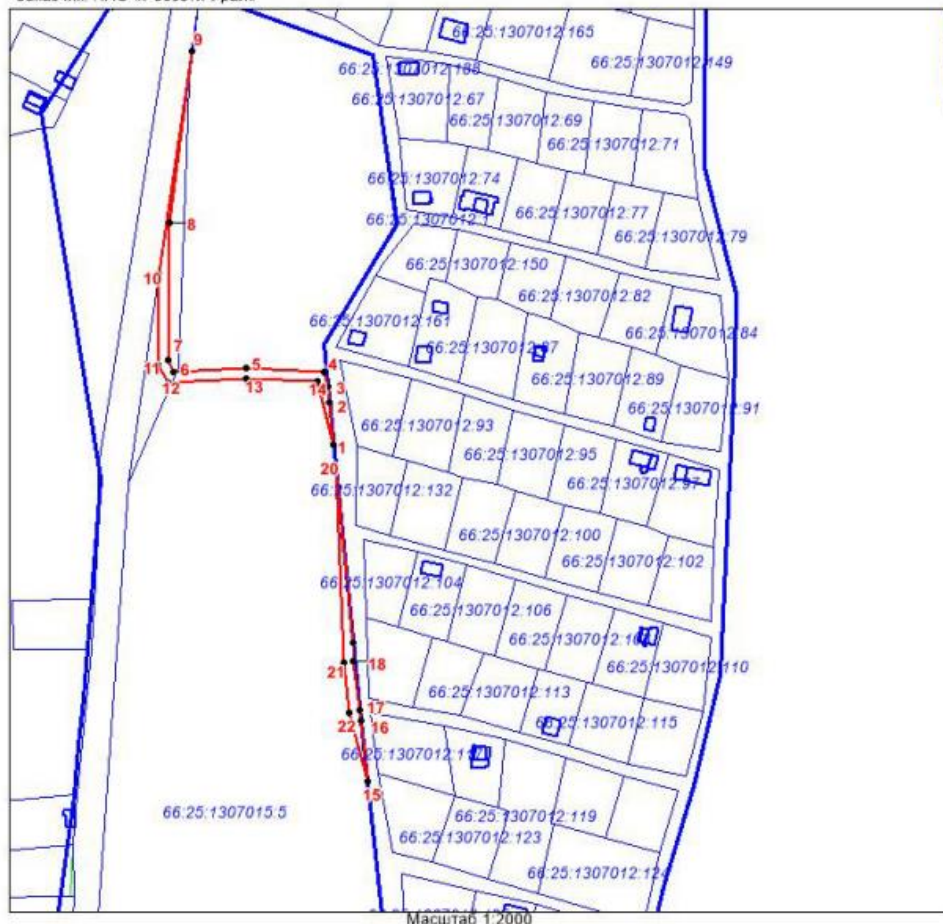
Местоположение: Свердловская обл., р-н Сысертский

Кадастровый квартал: 66.25:1307015

Категория земель: земли сельскохозяйственного назначения

Площадь границы публичного сервитута - 856 кв.м.

Заказчик: ПАО «Россети Урал»



Условные обозначения:

- граница и кадастровый номер кадастрового квартала
- граница и кадастровый номер существующего земельного участка
- граница публичного сервитута
- обозначение характерной точки границы

Сообщение № 4  
о возможном установлении публичного сервитута

Руководствуясь статьей 39.42 Земельного кодекса Российской Федерации, Администрация Сысертского городского округа сообщает о возможном установлении публичного сервитута сроком на 49 лет для реконструкции и эксплуатации объекта электросетевого хозяйства: «Реконструкция ВЛ 10 кВ ПС Волна -Патруши, ВЛ 10 кВ ПС Волна -РП 7130-1, ВЛ 10 кВ ПС Волна-РП 7130-2, ВЛ 10 кВ ПС Волна-Бородулино, входящих в электросетевой комплекс подстанции «Волна» 110/10 кВ (переустройство ЛЭП 10 кВ проходящих через земельные участки с К/№ 66:25:0307001:2, 66:25:0307001:4, 66:25:0307004:268) (4,4 км)», находящегося в границах Сысертского городского округа Свердловской области, в отношении следующих земель и частей земельных участков общей площадью – 3305 кв.м:

7) земель кадастрового квартала 66:25:0307001, площадью 1 кв.м, государственная собственность на которые не разграничена, расположенных в границах населенного пункта город Сысерть Сысертского городского округа Свердловской области;

8) части земельного участка, площадью 472 кв.м, с кадастровым номером 66:25:0306003:235, площадью 149999 кв.м, с видом разрешенного использования - для ведения сельскохозяйственного производства, с категорией земель - земли сельскохозяйственного назначения, расположенного по адресу: Российская Федерация, Свердловская область, Сысертский район;

9) частей единого землепользования, площадью 111 кв.м и 134 кв.м, с кадастровым номером 66:25:0000000:93 (входящие кадастровые номера земельных участков 66:25:0307001:5, 66:25:0306003:4), площадью 3559807 кв.м, с видом разрешенного использования - автомобильный транспорт, с категорией земель - земли промышленности, энергетики, транспорта, связи, радиовещания, телевидения, информатики, земли для обеспечения космической деятельности, земли обороны, безопасности и земли иного специального назначения, расположенного по адресу: Свердловская область, Сысертский район;

10) части земельного участка, площадью 891 кв.м, с кадастровым номером 66:25:0307001:2, площадью 300201 кв.м, с видом разрешенного использования - склады, с категорией земель - земли промышленности, энергетики, транспорта, связи, радиовещания, телевидения, информатики, земли для обеспечения космической деятельности, земли обороны, безопасности и земли иного специального назначения, расположенного по адресу: Свердловская область, Сысертский район, в 1470 м на юго-запад от села Патруши;

11) части земельного участка, площадью 967 кв.м, с кадастровым номером 66:25:0307001:161, площадью 70864 кв.м, с видом разрешенного использования - склады, с категорией земель - земли промышленности, энергетики, транспорта, связи, радиовещания, телевидения, информатики, земли для обеспечения космической деятельности, земли обороны, безопасности и земли иного специального назначения, расположенного по адресу: Свердловская область, Сысертский район;

12) частей единого землепользования, площадью 51 кв.м и 51 кв.м, с кадастровым номером 66:25:0000000:80 (входящие кадастровые номера земельных участков 66:25:0307001:6, 66:25:0307004:22), площадью 114500 кв.м, с видом разрешенного использования - земельные участки занимаемые автомобильными дорогами, с категорией земель - земли промышленности, энергетики, транспорта, связи, радиовещания, телевидения, информатики, земли для обеспечения космической деятельности, земли обороны, безопасности и земли иного специального назначения, расположенного по адресу: Свердловская область, Сысертский район;

13) части земельного участка, площадью 13 кв.м, с кадастровым номером 66:25:0307001:150, площадью 344 кв.м, с видом разрешенного использования - склады, с категорией земель - земли промышленности, энергетики, транспорта, связи, радиовещания, телевидения, информатики, земли для обеспечения космической деятельности, земли обороны, безопасности и земли иного специального назначения,

расположенного по адресу: Российская Федерация, Свердловская область, Сысертский район;

14) части земельного участка, площадью 600 кв.м, с кадастровым номером 66:25:0307004:348, площадью 139229 кв.м, с видом разрешенного использования - для ведения сельскохозяйственного производства, с категорией земель - земли сельскохозяйственного назначения, расположенного по адресу: Российская Федерация, Свердловская область, Сысертский район;

15) части земельного участка, площадью 14 кв.м, с кадастровым номером 66:25:0307001:153, площадью 1321 кв.м, с видом разрешенного использования - склады, с категорией земель - земли промышленности, энергетики, транспорта, связи, радиовещания, телевидения, информатики, земли для обеспечения космической деятельности, земли обороны, безопасности и земли иного специального назначения, расположенного по адресу: Российская Федерация, Свердловская область, Сысертский район.

Ознакомиться с ходатайством об установлении публичного сервитута и прилагаемым к нему описанием местоположения границ публичного сервитута можно по адресу: 624022, Свердловская область, город Сысерть, улица Ленина, дом 35, актовый зал (1 этаж), в приемное время: вторник с 15-00 до 17-00 часов, описание местоположения границ публичного сервитута размещено на сайте Сысертского городского округа в сети Интернет: <http://admsysert.ru/mun-services/publichniy-servitut/message>.

Правообладатели земельных участков, в отношении которых испрашивается публичный сервитут, если их права (обременения права) не зарегистрированы в Едином государственном реестре недвижимости, могут обратиться с заявлением об учете их прав (обременений права) на земельные участки с приложением копий документов, подтверждающих эти права (обременения права) в Администрацию Сысертского городского округа по адресу: 624022, Свердловская область, город Сысерть, улица Ленина, дом 35, кабинет № 3, в приемное время: понедельник – пятница с 08-00 до 17-00 часов. Срок подачи заявления - в течение 15 (пятнадцати) дней со дня опубликования данного извещения.



# ГРАФИЧЕСКОЕ ОПИСАНИЕ

местоположения границ населенных пунктов, территориальных зон, особо охраняемых природных территорий, зон с особыми условиями использования территории

публичный сервитут под размещение объекта электросетевого хозяйства: «Реконструкция ВЛ 10 кВ ПС Волна-Патруши, ВЛ 10 кВ ПС Волна-РП 7130-1, ВЛ 10 кВ ПС Волна-РП 7130-2, ВЛ 10 кВ ПС Волна-Бородулино, входящих в электросетевую комплекс подстанции «Волна» 110/10 кВ (переустройство ЛЭП 10 кВ проходящих через земельные участки с к/№ 66:25:0307001:2, 66:25:0307001:4, 66:25:0307004:268) (4,4 км)»

(наименование объекта, местоположение границ которого описано (далее - объект)

## Раздел 1

Сведения об объекте		
N п/п	Характеристики объекта	Описание характеристик
1	2	3
1	Местоположение объекта	Свердловская область, Сысертский р-н
2	Площадь объекта ± величина погрешности определения площади ( $P \pm \Delta P$ ), м²	3305 ± 20
3	Иные характеристики объекта	1. публичный сервитут устанавливается под размещение объекта электросетевого хозяйства: «Реконструкция ВЛ 10 кВ ПС Волна - Патруши, ВЛ 10 кВ ПС Волна-РП 7130-1, ВЛ 10 кВ ПС Волна-РП 7130-2, ВЛ 10 кВ ПС Волна-Бородулино, входящих в электросетевую комплекс подстанции «Волна» 110/10 кВ (переустройство ЛЭП 10 кВ проходящих через земельные участки с к/№ 66:25:0307001:2, 66:25:0307001:4, 66:25:0307004:268) (4,4 км)» в пользу ПАО "Россети Урал" Срок установления сервитута 49 лет 2. КЛ, ВЛ 10 кВ

## Раздел 2

Сведения о местоположении границ объекта					
1. Система координат МСК-66, зона 1					
2. Сведения о характерных точках границ объекта					
Обозначение характерных точек границ	Координаты, м		Метод определения координат характерной точки	Средняя квадратическая погрешность положения характерной точки (M <sub>t</sub> ), м	Описание обозначения точки на местности (при наличии)
	X	Y			
1	2	3	4	5	6
1	373401.36	1545219.98	Геодезический метод	0.1	-
2	373400.16	1545218.38	Геодезический метод	0.1	-
3	373475.75	1545161.94	Геодезический метод	0.1	-
4	373469.98	1545161.70	Геодезический метод	0.1	-
5	373470.06	1545159.70	Геодезический метод	0.1	-
6	373478.36	1545160.05	Геодезический метод	0.1	-
7	373611.97	1545085.47	Геодезический метод	0.1	-
8	373655.65	1545052.85	Геодезический метод	0.1	-
9	373620.63	1544999.57	Геодезический метод	0.1	-
10	373612.92	1544865.44	Геодезический метод	0.1	-
11	373626.88	1544786.46	Геодезический метод	0.1	-
12	373673.50	1544687.56	Геодезический метод	0.1	-
13	373993.05	1544511.43	Геодезический метод	0.1	-
14	373915.77	1544380.72	Геодезический метод	0.1	-
15	373931.93	1544373.80	Геодезический метод	0.1	-

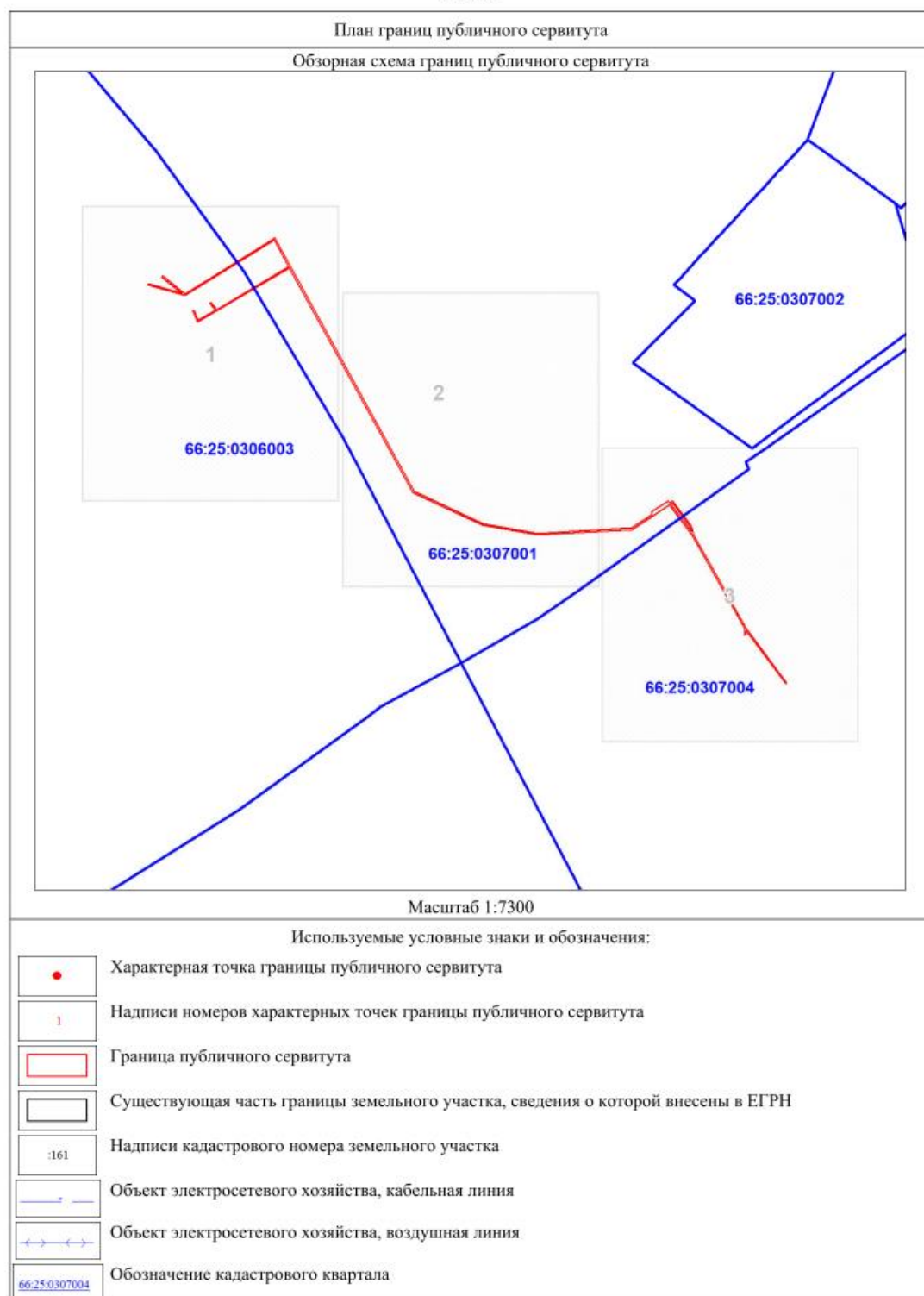
Сведения о местоположении границ объекта					
1. Система координат МСК-66, зона 1					
2. Сведения о характерных точках границ объекта					
Обозначение характерных точек границ	Координаты, м		Метод определения координат характерной точки	Средняя квадратическая погрешность положения характерной точки (Mt), м	Описание обозначения точки на местности (при наличии)
	X	Y			
16	373932.71	1544375.64	Геодезический метод	0.1	-
17	373918.62	1544381.67	Геодезический метод	0.1	-
18	373933.06	1544406.08	Геодезический метод	0.1	-
19	373942.91	1544398.00	Геодезический метод	0.1	-
20	373944.18	1544399.55	Геодезический метод	0.1	-
21	373934.09	1544407.83	Геодезический метод	0.1	-
22	373994.80	1544510.46	Геодезический метод	0.1	-
23	374032.87	1544489.48	Геодезический метод	0.1	-
24	373953.85	1544362.40	Геодезический метод	0.1	-
25	373968.49	1544310.11	Геодезический метод	0.1	-
26	373970.42	1544310.65	Геодезический метод	0.1	-
27	373957.17	1544357.94	Геодезический метод	0.1	-
28	373980.46	1544329.63	Геодезический метод	0.1	-
29	373982.01	1544330.91	Геодезический метод	0.1	-
30	373956.16	1544362.32	Геодезический метод	0.1	-
31	374035.67	1544490.19	Геодезический метод	0.1	-
32	373675.03	1544689.01	Геодезический метод	0.1	-
33	373628.80	1544787.08	Геодезический метод	0.1	-
34	373614.93	1544865.57	Геодезический метод	0.1	-
35	373622.60	1544998.93	Геодезический метод	0.1	-
36	373641.35	1545027.44	Геодезический метод	0.1	-
37	373645.89	1545027.39	Геодезический метод	0.1	-
38	373660.91	1545050.34	Геодезический метод	0.1	-
39	373657.82	1545052.50	Геодезический метод	0.1	-
40	373661.24	1545057.35	Геодезический метод	0.1	-
41	373625.16	1545084.32	Геодезический метод	0.1	-
42	373612.88	1545087.26	Геодезический метод	0.1	-
43	373529.06	1545134.04	Геодезический метод	0.1	-
44	373525.62	1545143.01	Геодезический метод	0.1	-
45	373523.75	1545142.29	Геодезический метод	0.1	-
46	373526.33	1545135.57	Геодезический метод	0.1	-
47	373479.15	1545161.90	Геодезический метод	0.1	-
1	373401.36	1545219.98	Геодезический метод	0.1	-
					-
48	373617.00	1545084.21	Геодезический метод	0.1	-
49	373624.35	1545082.45	Геодезический метод	0.1	-
50	373658.48	1545056.96	Геодезический метод	0.1	-
51	373656.78	1545054.50	Геодезический метод	0.1	-
48	373617.00	1545084.21	Геодезический метод	0.1	-

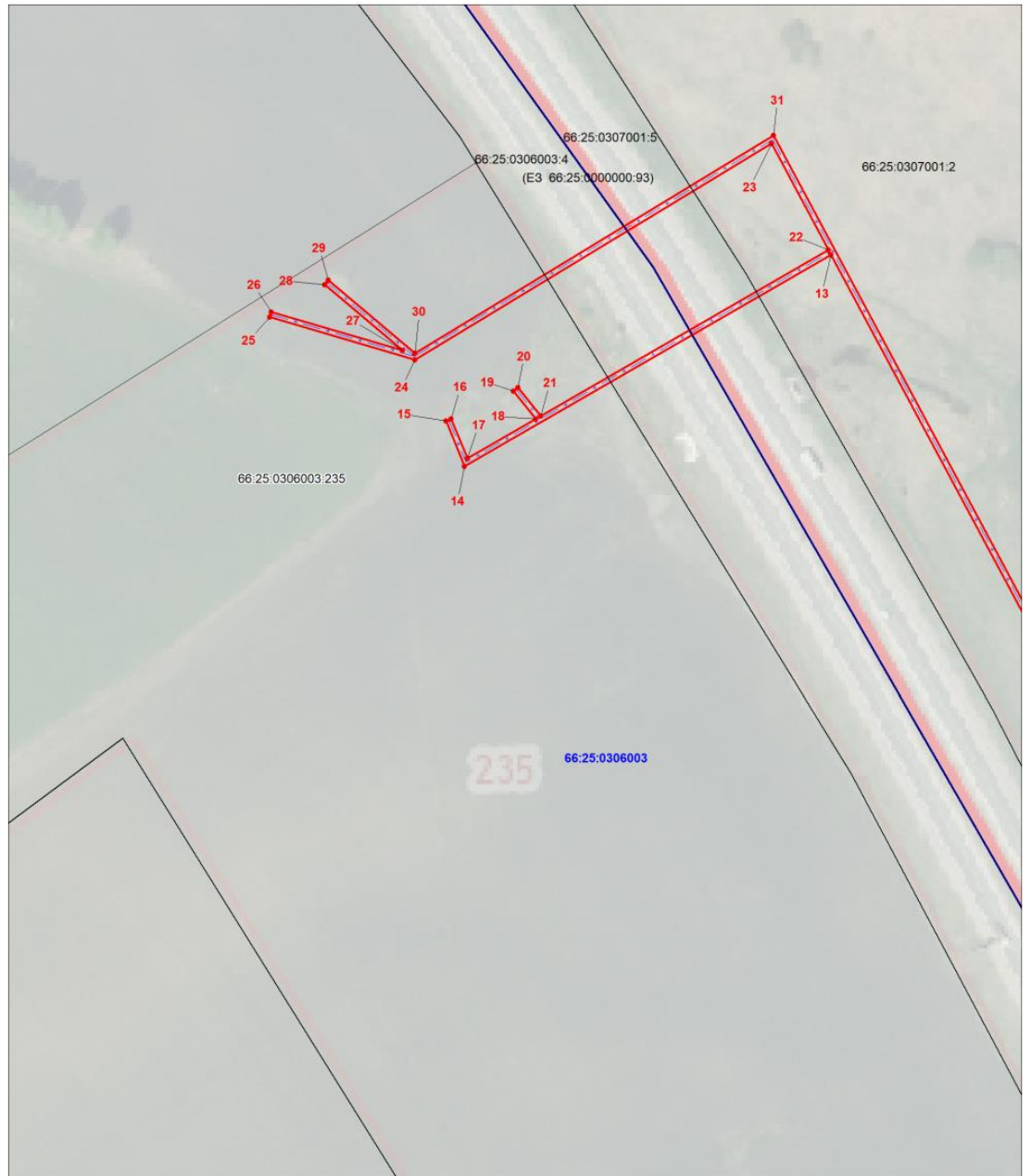
3. Сведения о характерных точках части (частей) границы объекта					
Обозначение характерных точек части границы	Координаты, м		Метод определения координат характерной точки	Средняя квадратическая погрешность положения характерной точки (Mt), м	Описание обозначения точки на местности (при наличии)
	X	Y			
1	2	3	4	5	6
-	-	-	-	-	-

Раздел 3

Сведения о местоположении измененных (уточненных) границ объекта							
1. Система координат МСК-66, зона 1							
2. Сведения о характерных точках границ объекта							
Обозначение характерных точек границ	Существующие координаты, м		Измененные (уточненные) координаты, м		Метод определения координат характерной точки	Средняя квадратическая погрешность положения характерной точки (Mt), м	Описание обозначения точки на местности (при наличии)
	X	Y	X	Y			
1	2	3	4	5	6	7	8
-	-	-	-	-	-	-	-

3. Сведения о характерных точках части (частей) границы объекта							
Обозначение характерных точек части границы	Существующие координаты, м		Измененные (уточненные) координаты, м		Метод определения координат характерной точки	Средняя квадратическая погрешность положения характерной точки (Mt), м	Описание обозначения точки на местности (при наличии)
	X	Y	X	Y			
1	2	3	4	5	6	7	8
-	-	-	-	-	-	-	-

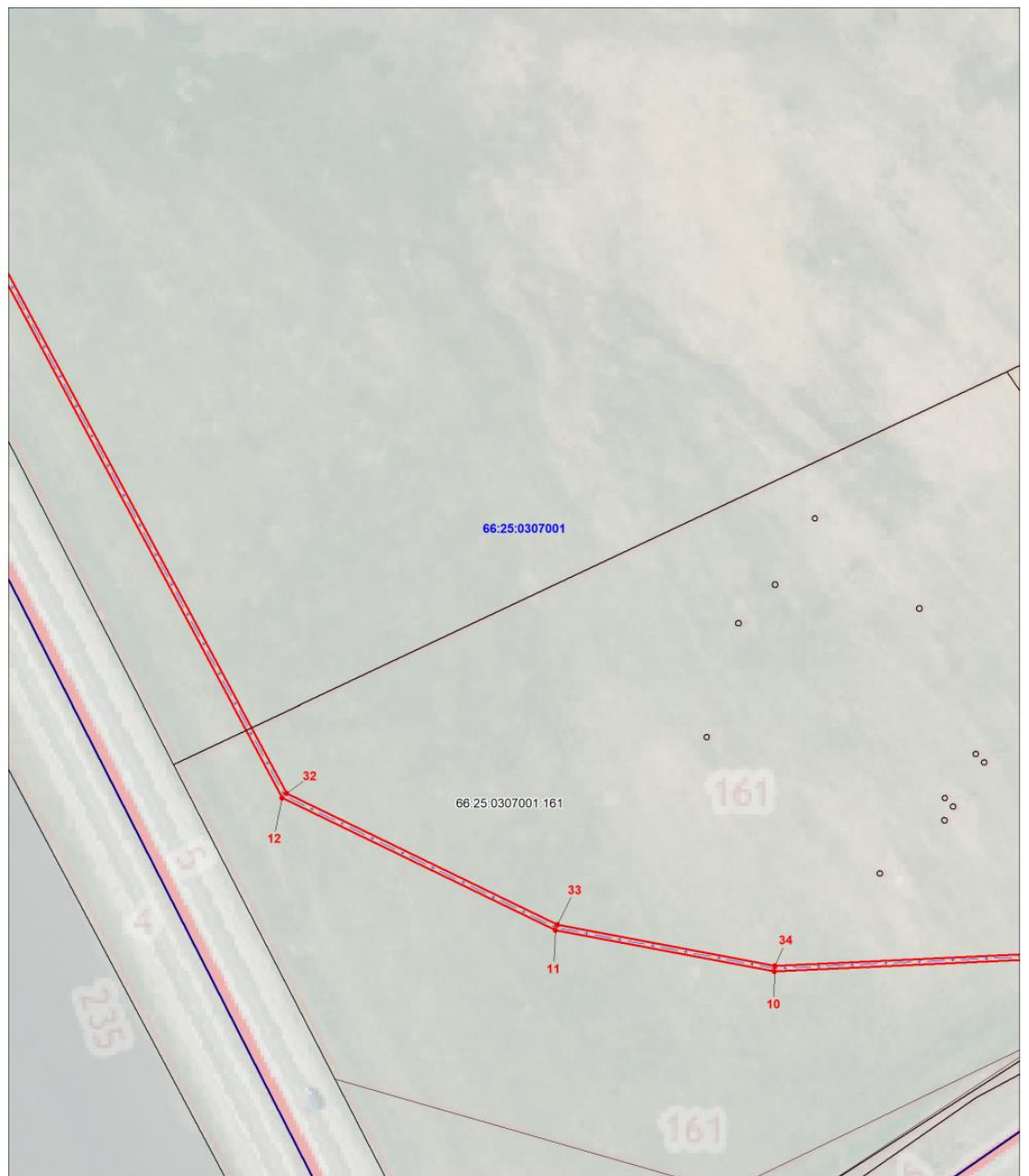




Масштаб 1:1400

Используемые условные знаки и обозначения:

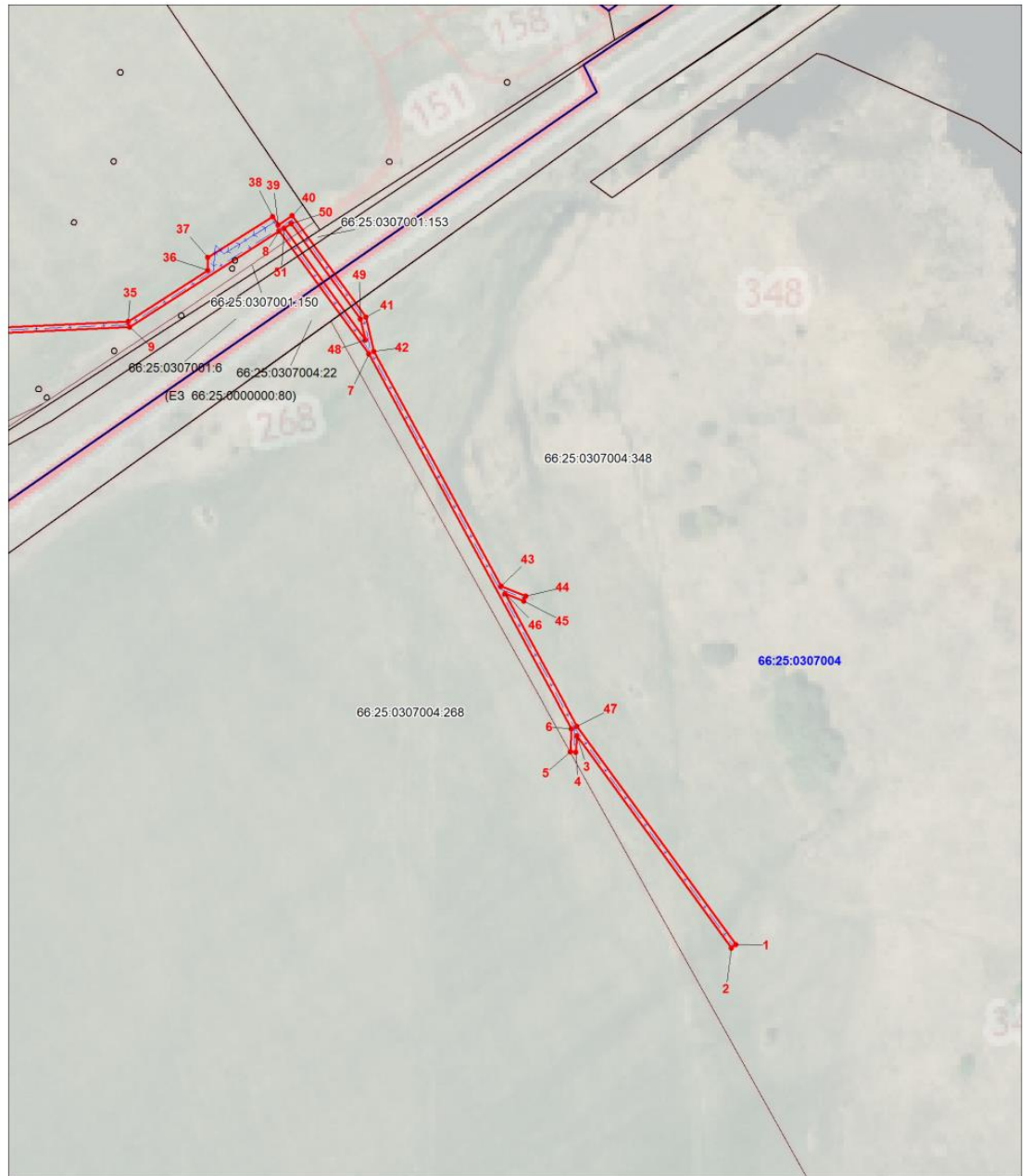
Условные обозначения представлены на листе 4



Масштаб 1:1400

Используемые условные знаки и обозначения:

Условные обозначения представлены на листе 4



Масштаб 1:1400

Используемые условные знаки и обозначения:

Условные обозначения представлены на листе 4

Сообщение № 5  
о возможном установлении публичного сервитута

Руководствуясь статьей 39.42 Земельного кодекса Российской Федерации, Администрация Сысертского городского округа сообщает о возможном установлении публичного сервитута сроком на 49 лет для строительства и эксплуатации объекта электросетевого хозяйства: «Строительство отпайки от ВЛ 10 кВ Космаково от ПС 35/10 кВ Космаково на СТП-7989 Лесник, СТП-7989 Лесник, ВЛ 0,4 кВ Лесная (электроснабжение ВРУ-0,4 кВ, находящегося по адресу: Свердловская обл., Сысертский район, К/№: 66:25:3614004:209) (0,025 МВА; 2,08 км)», находящегося в границах Сысертского городского округа Свердловской области (частично располагается в лесах Сысертского лесничества Центрального участкового лесничества урочища КСП «Щелкунский» в квартале 21 (части выделов 1, 29, 32, 44, 45, 59)), в отношении следующих земель и частей земельных участков общей площадью – 7331 кв.м:

16) земель кадастровых кварталов 66:25:3614004, площадью 90 кв.м и 66:25:3614001, площадью 52 кв.м государственная собственность на которые не разграничена, расположенных в границах Сысертского городского округа Свердловской области;

17) части единого землепользования, площадью 553 кв.м, с кадастровым номером 66:25:0000000:305 (входящие кадастровые номера земельных участков: 66:25:3614004:79 (площадью 405 кв.м), 66:25:3614001:53 (площадью 148 кв.м)), площадью 16883387 кв.м, с видом разрешенного использования – для сельскохозяйственного производства, с категорией земель - земли сельскохозяйственного назначения, расположенного по адресу: Свердловская область, Сысертский район;

18) части земельного участка, площадью 790 кв.м, с кадастровым номером 66:25:3614004:336, площадью 35863 кв.м, с видом разрешенного использования - для сельскохозяйственного производства, с категорией земель - земли сельскохозяйственного назначения, расположенного по адресу: Свердловская область, Сысертский район;

19) части земельного участка, площадью 90 кв.м, с кадастровым номером 66:25:3614004:335, площадью 28110 кв.м, с видом разрешенного использования - для сельскохозяйственного производства, с категорией земель - земли сельскохозяйственного назначения, расположенного по адресу: Свердловская область, Сысертский район;

20) части земельного участка, площадью 1769 кв.м, с кадастровым номером 66:25:3614004:206, площадью 119453 кв.м, с видом разрешенного использования - для ведения крестьянского (фермерского) хозяйства, с категорией земель - земли сельскохозяйственного назначения, расположенного по адресу: Свердловская область, Сысертский район, примерно в 1,9 км восточнее деревни Космакова (согласно Акту натурного технического обследования лесного участка № 2, подготовленного ГКУ СО «Сысертское лесничество», площадь земель лесного фонда составляет 1769 кв.м);

21) части единого землепользования, площадью 3987 кв.м, с кадастровым номером 66:25:0000000:351 (входящие кадастровые номера земельных участков: 66:25:3614004:58 (площадь 3673 кв.м), 66:25:3614001:21 (площадь 314 кв.м)), площадью 66765220 кв.м, с видом разрешенного использования – для сельскохозяйственного производства, с категорией земель - земли сельскохозяйственного назначения, расположенного по адресу: Свердловская область, Сысертский район (согласно Акту натурного технического обследования лесного участка № 2, подготовленного ГКУ СО «Сысертское лесничество», площадь земель лесного фонда составляет 3206 кв.м).

Ознакомиться с ходатайством об установлении публичного сервитута и прилагаемым к нему описанием местоположения границ публичного сервитута можно по адресу: 624022, Свердловская область, город Сысерть, улица Ленина, дом 35, актовый зал (1 этаж), в приемное время: вторник с 15-00 до 17-00 часов, описание местоположения границ публичного сервитута размещено на сайте Сысертского городского округа в сети Интернет: <http://admsysert.ru/mun-services/publicniy-servitut/message>.

Правообладатели земельных участков, в отношении которых испрашивается публичный сервитут, если их права (обременения права) не зарегистрированы в Едином государственном реестре недвижимости, могут обратиться с заявлением об учете их прав (обременений права) на земельные участки с приложением копий документов, подтверждающих эти права (обременения права) в Администрацию Сысертского городского округа по адресу: 624022, Свердловская область, город Сысерть, улица Ленина, дом 35, кабинет № 3, в приемное время: понедельник – пятница с 08-00 до 17-00 часов. Срок подачи заявления - в течение 15 (пятнадцати дней) со дня опубликования данного извещения.



**Схема расположения границ публичного сервитута на кадастровом плане территории в кадастровых кварталах 66:25:3614004; 66:25:3614001 с описанием местоположения границ**

Схема подготовлена для образования границ публичного сервитута, в целях установления права ограниченного пользования чужим земельным участком.

Разрешенное использование: Земли сельскохозяйственного назначения

Общая площадь: 7 331 кв.м. Масштаб: 1:5000

